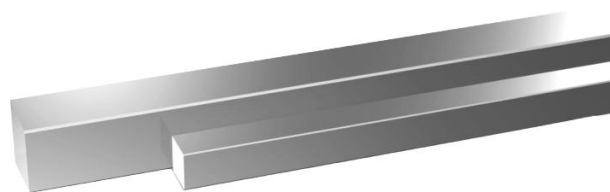


## Pręty kwadratowe - P03PK

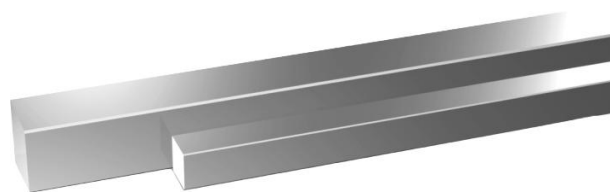
Gatunek stali	-	AISI 304 / 316 / 316L
Wykonanie	-	walcowane, ciągnione
Wykończenie	-	surowe, szlifowane



Wymiar a x b mm	Ciężar kg/m
4 x 4	0.16
5 x 5	0.20
6 x 6	0.29
8 x 8	0.51
10 x 10	0.79
12 x 12	1.13
14 x 14	1.32
15 x 15	1.77
16 x 16	2.01
20 x 20	3.14
22 x 22	4.32
25 x 25	4.91
30 x 30	7.07
35 x 35	9.62
40 x 40	12.56
45 x 45	16.10
50 x 50	19.63
60 x 60	28.26
70 x 70	38.47
80 x 80	50.24
100 x 100	78.50
120 x 120	94.20

## Pręty okrągłe ciągnione i łuszczone - P01PO

Gatunek stali - AISI 303 / 304 / 304L / 310 / 310S /  
316 / 316L / 316Ti / 321



Wymiar D	Ciężar	Wykonanie	Wymiar D	Ciężar	Wykonanie
mm	kg/m		mm	kg/m	
2.00	0.04	ciągniony H9; walcowany	55.00	18.65	ciągniony H9; walcowany
2.50	0.05	ciągniony H9; walcowany	60.00	22.20	ciągniony H9; walcowany
3.00	0.06	ciągniony H9; walcowany	65.00	26.05	ciągniony H9; walcowany
4.00	0.10	ciągniony H9; walcowany	70.00	30.21	ciągniony H9; walcowany
5.00	0.15	ciągniony H9; walcowany	75.00	34.68	ciągniony H9; walcowany
6.00	0.22	ciągniony H9; walcowany	80.00	39.46	ciągniony H9; walcowany
7.00	0.30	ciągniony H9; walcowany	85.00	44.45	ciągniony H9; walcowany
8.00	0.39	ciągniony H9; walcowany	90.00	49.95	ciągniony H9; walcowany
9.00	0.50	ciągniony H9; walcowany	95.00	55.64	ciągniony H9; walcowany
10.00	0.62	ciągniony H9; walcowany	100.00	61.65	ciągniony H9; walcowany
11.00	0.75	ciągniony H9; walcowany	105.00	67.97	ciągniony H9; walcowany
12.00	0.89	ciągniony H9; walcowany	110.00	74.60	ciągniony H9; walcowany
13.00	1.10	ciągniony H9; walcowany	115.00	81.54	ciągniony H9; walcowany
14.00	1.21	ciągniony H9; walcowany	120.00	88.78	ciągniony H9; walcowany
15.00	1.39	ciągniony H9; walcowany	125.00	96.33	ciągniony H9; walcowany
16.00	1.58	ciągniony H9; walcowany	130.00	104.20	ciągniony H9; walcowany
18.00	2.00	ciągniony H9; walcowany	140.00	120.84	ciągniony H9; walcowany
20.00	2.47	ciągniony H9; walcowany	145.00	129.68	ciągniony H9; walcowany
22.00	2.98	ciągniony H9; walcowany	150.00	138.70	ciągniony H9; walcowany
23.00	3.55	ciągniony H9; walcowany	155.00	148.10	ciągniony H9; walcowany
24.00	3.70	ciągniony H9; walcowany	160.00	157.80	ciągniony H9; walcowany
25.00	3.85	ciągniony H9; walcowany	165.00	167.90	ciągniony H9; walcowany
26.00	4.49	ciągniony H9; walcowany	170.00	178.20	ciągniony H9; walcowany
28.00	4.83	ciągniony H9; walcowany	180.00	199.80	ciągniony H9; walcowany
30.00	5.55	ciągniony H9; walcowany	190.00	222.60	ciągniony H9; walcowany
32.00	6.31	ciągniony H9; walcowany	200.00	246.60	ciągniony H9; walcowany
35.00	7.55	ciągniony H9; walcowany	210.00	271.90	ciągniony H9; walcowany
36.00	8.00	ciągniony H9; walcowany	220.00	298.40	ciągniony H9; walcowany
38.00	8.90	ciągniony H9; walcowany	230.00	326.10	ciągniony H9; walcowany
40.00	9.86	ciągniony H9; walcowany	240.00	340.28	ciągniony H9; walcowany
42.00	10.88	ciągniony H9; walcowany	250.00	354.46	ciągniony H9; walcowany
45.00	12.48	ciągniony H9; walcowany	260.00	368.63	ciągniony H9; walcowany
48.00	14.21	ciągniony H9; walcowany	270.00	382.80	ciągniony H9; walcowany
50.00	15.41	ciągniony H9; walcowany	280.00	483.40	ciągniony H9; walcowany
52.00	16.70	ciągniony H9; walcowany	300.00	554.90	ciągniony H9; walcowany

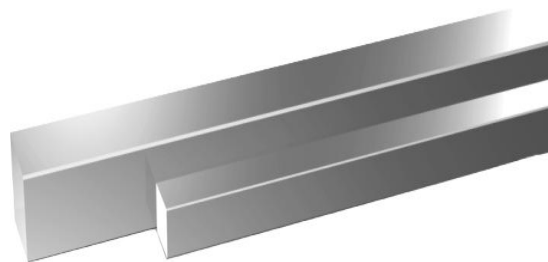
## Pręty sześciokątne ciągnione - P05PS

Gatunek stali - AISI 303 / 304 / 316 / 316L

Wymiar mm	ciężar kg/m
8.00	0.44
10.00	0.68
11.00	0.83
12.00	1.13
13.00	1.15
14.00	1.34
15.00	1.53
17.00	1.97
18.00	2.21
19.00	2.46
22.00	3.30
24.00	3.92
25.00	4.25
27.00	4.96
30.00	6.12
32.00	6.97
36.00	8.82
41.00	11.43
46.00	14.39
50.00	17.99
55.00	20.60
60.00	24.47

## Pręty płaskie - P02PP

Gatunek stali	-	AISI 304 / 304L / 316 / 316L / 321
Wykonanie	-	walcowane lub cięte
Wykończenie	-	lustro, surowe, szlifowane



Wymiar a x b mm	Ciężar kg/m	Wymiar a x b mm	Ciężar kg/m	Wymiar a x b mm	Ciężar kg/m
10 x 3	0.24	45 x 15	5.30	100 x 50	39.37
10 x 4	0.31	50 x 3	1.18	120 x 5	4.73
10 x 5	0.39	50 x 4	1.58	120 x 6	5.67
12 x 3	0.28	50 x 5	1.97	120 x 8	7.58
15 x 2	0.24	50 x 6	2.36	120 x 10	9.45
15 x 3	0.35	50 x 8	3.15	120 x 12	11.50
15 x 4	0.47	50 x 10	3.94	120 x 15	14.18
15 x 5	0.59	50 x 12	4.73	120 x 20	18.91
15 x 6	0.71	50 x 15	5.91	120 x 25	23.64
15 x 8	0.94	50 x 20	7.87	120 x 30	28.37
15 x 10	1.18	50 x 25	9.84	120 x 40	37.78
20 x 2	0.47	50 x 30	11.81	150 x 5	5.91
20 x 3	0.47	50 x 35	13.77	150 x 6	7.08
20 x 4	0.63	50 x 40	15.74	150 x 8	9.45
20 x 5	0.79	60 x 3	1.42	150 x 10	11.81
20 x 6	0.95	60 x 4	1.90	150 x 12	14.17
20 x 8	1.26	60 x 5	2.36	150 x 15	17.71
20 x 10	1.58	60 x 6	2.84	150 x 20	23.62
20 x 12	1.90	60 x 8	3.78	150 x 30	35.42
20 x 15	2.36	60 x 10	4.73	180 x 10	14.40
25 x 3	0.60	60 x 12	5.67	180 x 15	21.60
25 x 4	0.79	60 x 15	7.09	200 x 8	12.30
25 x 5	0.98	60 x 20	9.45	200 x 10	16.27
25 x 6	1.18	60 x 25	11.81	200 x 12	19.20
25 x 8	1.57	60 x 30	14.13	230 x 25	45.31
25 x 10	1.96	60 x 40	18.87	300 x 6	14.40
25 x 12	2.36	60 x 50	23.58	380 x 25	74.86
25 x 15	2.95	70 x 5	2.76		
25 x 20	3.94	70 x 6	3.31		
30 x 2	0.48	70 x 8	4.41		
30 x 3	0.71	70 x 10	5.51		
30 x 4	0.95	70 x 12	6.62		
30 x 5	1.18	70 x 15	8.24		
30 x 6	1.42	70 x 20	11.02		
30 x 8	1.89	70 x 25	13.74		
30 x 10	2.36	70 x 30	16.52		
30 x 12	2.84	70 x 40	22.04		
30 x 15	3.54	80 x 4	2.52		
30 x 20	4.73	80 x 5	3.15		
30 x 25	5.89	80 x 6	3.78		
35 x 3	0.83	80 x 8	5.04		
35 x 4	1.11	80 x 10	6.30		
35 x 5	1.38	80 x 12	7.56		
35 x 6	1.66	80 x 15	9.45		
35 x 8	2.21	80 x 20	12.60		
35 x 10	2.76	80 x 25	15.75		
35 x 12	3.31	80 x 30	18.88		
35 x 15	4.13	80 x 40	25.20		
35 x 20	5.51	90 x 5	3.55		
40 x 3	0.95	90 x 6	4.25		
40 x 4	1.26	90 x 8	5.67		
40 x 5	1.58	90 x 10	7.10		
40 x 6	1.89	90 x 12	8.52		
40 x 8	2.52	90 x 15	10.63		
40 x 10	3.15	90 x 30	21.25		
40 x 12	3.78	95 x 6	4.49		
40 x 15	4.73	100 x 5	3.94		
40 x 20	6.30	100 x 6	4.73		
40 x 25	7.87	100 x 8	6.30		
40 x 30	9.45	100 x 10	7.87		
45 x 4	1.42	100 x 12	9.45		
45 x 5	1.77	100 x 15	11.80		
45 x 6	2.22	100 x 20	15.75		
45 x 8	2.84	100 x 25	19.67		
45 x 10	3.55	100 x 30	23.61		
45 x 12	4.26	100 x 40	31.49		

## Pręty gwintowane - P04PG

Stal - A2

M	L	Wykonanie
	mm	
M3	1000	DIN975
M4	1000	DIN975
M5	1000	DIN975
M6	1000	DIN975
M8	1000	DIN975
M10	1000	DIN975
M12	1000	DIN975
M14	1000	DIN975
M16	1000	DIN975
M20	1000	DIN975
M24	1000	DIN975
M27	1000	DIN975
M30	1000	DIN975
M33	1000	DIN975
M36	1000	DIN975