

Zawór kulowy ZKT-3000T/B/S

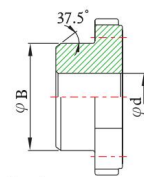
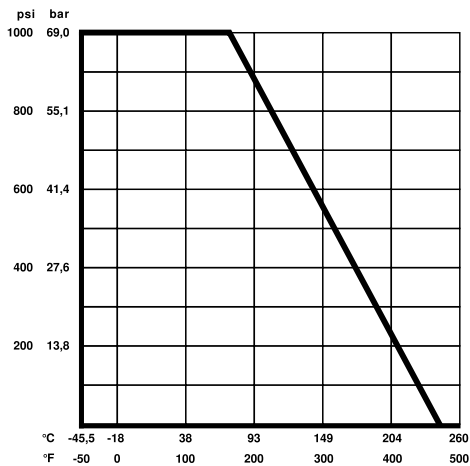
Z przyłączem gwintowanym (T), do spawania czołowego (B), z gniazdem do wspawania (S), trzy częściowy, pełny przepływ, sterowany ręcznie, platforma mocująca zgodna z ISO5211, uszczelnienie ME-PTFE, PN 69bar/38°C, max podciśnienie pracy 0,98bar, zakres temperatur od -45,5°C do 232°C, test standardowy API 598, przeciwwydmuchowe zabezpieczenie trzpienia



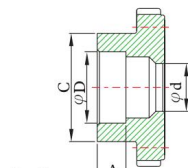
Zastosowanie:

W przemysłowych instalacjach płynów i pary wodnej, jako zawór odcinający o dowolnym kierunku przepływu
Instalacja nie wymaga demontażu rurociągu

	nazwa części	materiał	ilość
1	korpus	ASTM A351 GrCF8M/1.4408	1
2	mufa	ASTM A351 GrCF8M/1.4408	2
3	kula	ASTM A351 GrCF8M/1.4408	1
4	gniazdo kuli	ME-PTFE	2
5	śruba spinająca	ASTM A193 Gr.B8	4-6
6	uszczelnienie	ME-PTFE	2
7	podkładka oporowa	ME-PTFE	1
8	trzcień	ASTM A276/1.4401	1
9	o-ring	viton	1
10	uszczelka trzpienia	ME-PTFE	1
11	pierścień	AISI304	1
12	podkładka stożkowa	AISI410	1
13	nakrętka uchwyty	AISI304	1
14	podkładka sprężynowa	AISI304	1
15	blokada	AISI304	1
16	blokada uchwyty	AISI304	1
17	uchwyt	AISI304	1
18	pokrycie uchwyty	Vinyl	1
19	podkładka sprężynowa	AISI304	4-6
20	nakrętka	ASTM A194 Gr.8	4-6

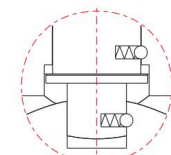


Przyłącze do spawania czołowego (B)

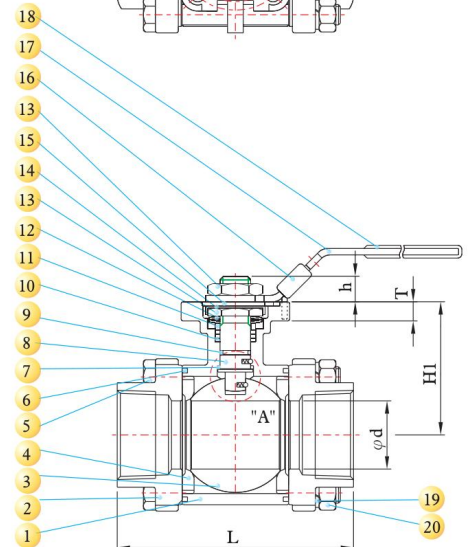
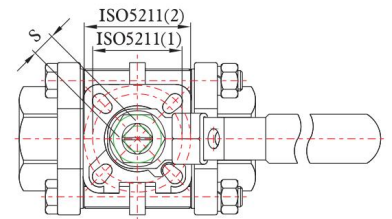
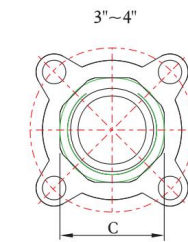
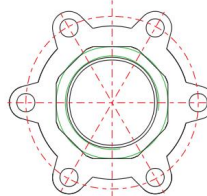


Przyłącze z gniazdem do wspawania (S)

Zabezpieczenia: trzpienia i antystatyczne



szczegół "A"



wielkość	DN	A	B	C	D	d	L	H1	h	S	T	ISO5211	Cv	waga
cal	mm	mm	mm	mm	mm	mm	mm	mm	mm	mm	mm		współczynnik	kg
1/2"	15	10	22,5	26,8	21,7	15,0	71,0	42,1	9,0	9	9	F03/F04	26	0,78
3/4"	20	13	28,3	34,6	27,1	20,0	85,0	46,5	9,0	9	9	F03/F04	55	1,01
1"	25	13	35,0	39,5	33,8	25,4	95,0	59,0	11,5	11	9	F04/F05	110	1,46
1 1/4"	32	13	44,1	49,0	42,6	32,0	111,0	62,5	11,5	11	9	F04/F05	180	2,18
1 1/2"	40	13	50,0	55,8	48,7	40,0	121,0	79,0	16,0	14	13	F05/F07	270	3,50
2"	50	16	60,5	68,0	61,1	50,8	140,0	86,9	16,0	14	13	F05/F07	500	4,71
2 1/2"	65	16	77,8	88,0	73,8	65,0	173,0	111,0	19,0	17	13	F07/F10	800	9,85
3"	80	16	89,1	105,0	89,8	80,0	192,0	123,0	19,0	17	13	F07/F10	1150	15,60
4"	100	19	114,3	130,0	115,5	100,0	225,0	159,0	24,0	17	20	F07/F10	2120	23,70